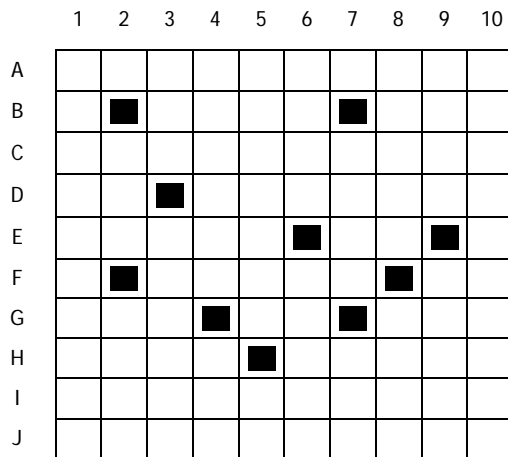


Les mots croisés



SISL

0905

Horizontalement

- A- Membre d'une section de la Riviera.
 B- Rejoint le Rhône en sortie du Léman.
 Pour franchir la rivière (inv.).
 C- Permet de garder le cap.
 D- Début d'une longue série. Critiqua
 vertement.
 E- Protège le port de tribord à bâbord.
 Agent de liaison.
 F- Bâton mal en point. Doublé dans la
 goélette.
 G- Rebelle sur le chef. Sur une plaque
 batave. Trois sur six.
 H- Allure ... de cheval. Baie où débarqua
 Jacques Cartier en 1534.
 I- Commander à distance.
 J- Comme les neiges du Mont-Blanc.

Verticalement

- 1- Rien à voir avec la "goïlasse".
 2- Gardienne de la paix. Il peut partir.
 3- A ... l'eau. Eau de feu.
 4- Harle, la tête en bas. Répétition.
 5- Section amie d'un autre lac. Sur la ligne.
 6- Fromage blanc suisse.
 La rouge fait rosir notre bleu Léman.
 7- Pour un non russe.
 Parfume la cuisine méridionale.
 8- Pour dire qu'il n'y a rien à dire.
 Association pour la Sauvegarde Du Léman.
 9- Toujours belle au bord du Léman.
 Elle a du caractère.
 10- Fournisseurs de gratte-cul.

Réponse dans le prochain numéro ou sur Internet <http://www.sisl.ch>, dès le 01.05.05

Solution de la grille précédente (parue dans le Bulletin du Sauveteur no 25 de novembre 2004)

Horizontalement : A. Tourbillon - B. Esso. Lé. Na - C. Nemo. GT - D. Renflé. Glu- E. Etalinguer F. Sires. Rita - G. Trimaran - H. Ré. Été - I. Onésiens - J. Sectionnée.

Verticalement : 1. Terrestres 2. Os. Etire - 3. Us. Nari (Iran). Oc - 4. Ronflement - 5. Elisa. Ei 6. Ilmen. Reso (Oser) 7. Léo. Gratin - 8. Guinéen - 9. Onglet. NE - 10. Naturalisé.

Maurice Pertuiset